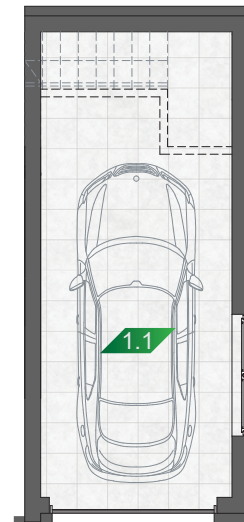
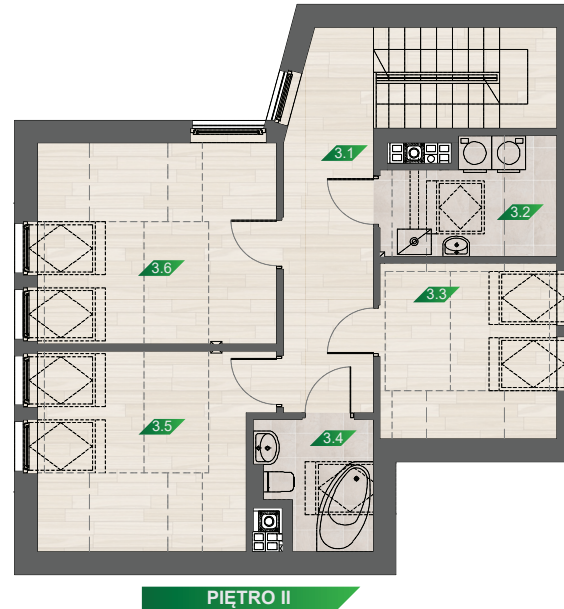
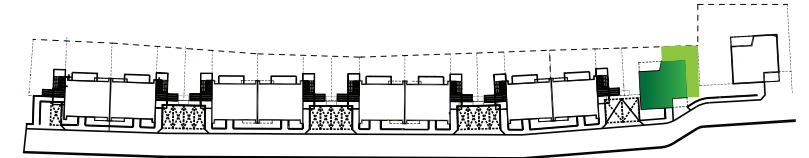


BUDYNEK B - LOKAL MIESZKALNY 2



BUDYNEK B		
LOKAL MIESZKALNY 2 - POZIOM I		
PARTER		
nr	nazwa	pow. m2
1.1	GARAŻ	18,75
SUMA		18,75
O2	OGRÓDEK	33,15

POZIOM I	18,75
POZIOM II	63,13
POZIOM III	54,03
SUMA	135,91

BUDYNEK B		
LOKAL MIESZKALNY 2 - POZIOM II		
I PIĘTRO		
nr	nazwa	pow. m2
2.1	KOMUNIKACJA	6,37
2.2	ŁAZIENKA	3,05
2.3	POKÓJ	10,18
2.4	KUCHNIA	14,32
2.5	POKÓJ	29,21
SUMA		63,13
B2.1	BALKON	9,24
B2.2	BALKON	11,58

POZIOM I	18,75
POZIOM II	63,13
POZIOM III	54,03
SUMA	135,91

BUDYNEK B		
LOKAL MIESZKALNY 2 - POZIOM III		
II PIĘTRO (PODDASZE)		
nr	nazwa	pow. m2
3.1	KOMUNIKACJA	15,83
3.2	PRALNIA	2,49
3.3	POKÓJ	7,88
3.4	ŁAZIENKA	4,10
3.5	POKÓJ	11,20
3.6	POKÓJ	12,53
SUMA		54,03

POZIOM I	18,75
POZIOM II	63,13
POZIOM III	54,03
SUMA	135,91

POWIERZCHNIA PODŁÓG	
POZIOM I	21,59
POZIOM II	63,13
POZIOM III	63,59
SUMA	148,31

