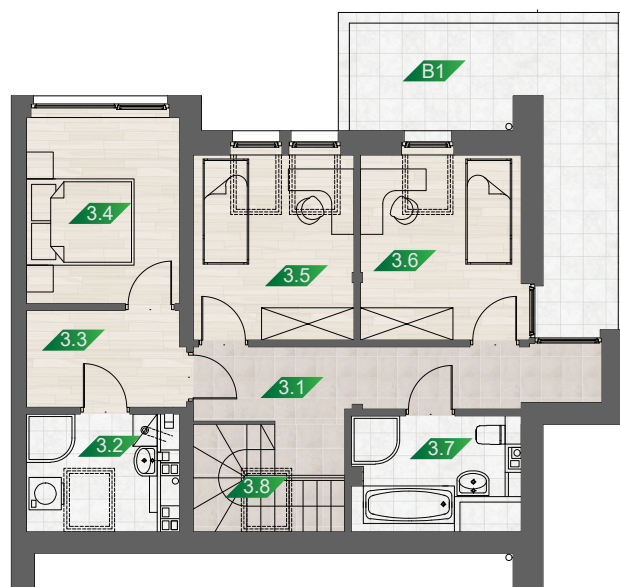
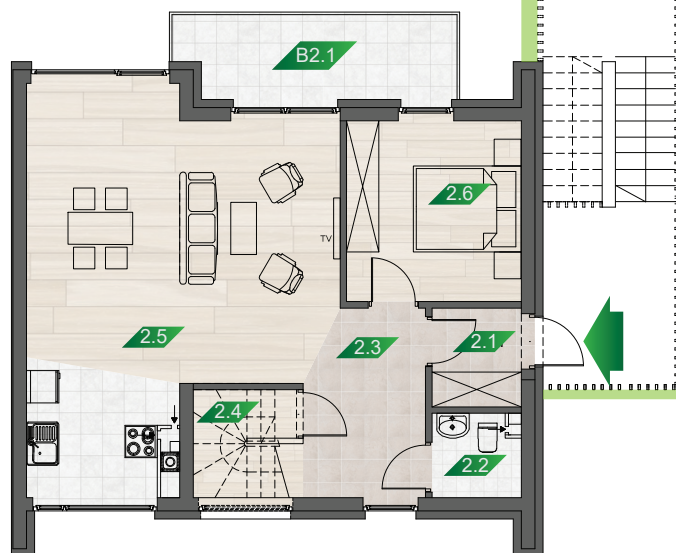
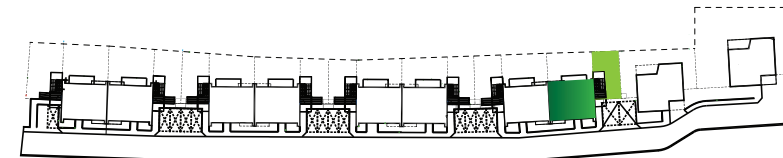


BUDYNEK C - LOKAL MIESZKALNY 2



BUDYNEK C

LOKAL MIESZKALNY 2 - POZIOM I

I PIĘTRO

nr	nazwa	pow. m2
2.1	WIATROLAP	2,94
2.2	ŁAZIENKA	2,26
2.3	KOMUNIKACJA	6,19
2.4	SCHOWEK	1,75
2.5	POKÓJ Z KUCHNIĄ	35,52
2.6	POKÓJ	10,72
	SUMA	59,38
B2.1	BALKON	7,40

POZIOM I

59,38

POZIOM II

51,64

SUMA

111,02

BUDYNEK C

LOKAL MIESZKALNY 2 - POZIOM II

II PIĘTRO (PODDASZE)

nr	nazwa	pow. m2
3.1	KOMUNIKACJA	10,16
3.2	ŁAZIENKA	3,61
3.3	GARDEROBA	5,00
3.4	POKÓJ	9,69
3.5	POKÓJ	8,15
3.6	POKÓJ	7,11
3.7	ŁAZIENKA	3,53
3.8	KLATKA SCHODOWA	4,39
	SUMA	51,64
B1	BALKON	14,82

POZIOM I

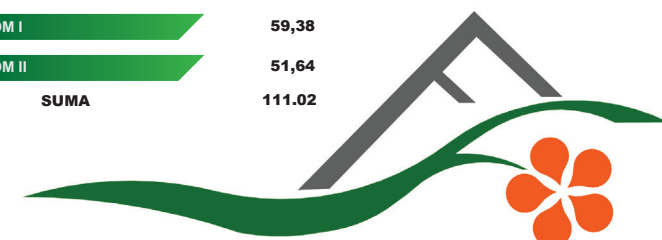
59,38

POZIOM II

51,64

SUMA

111,02



Fields & flowers