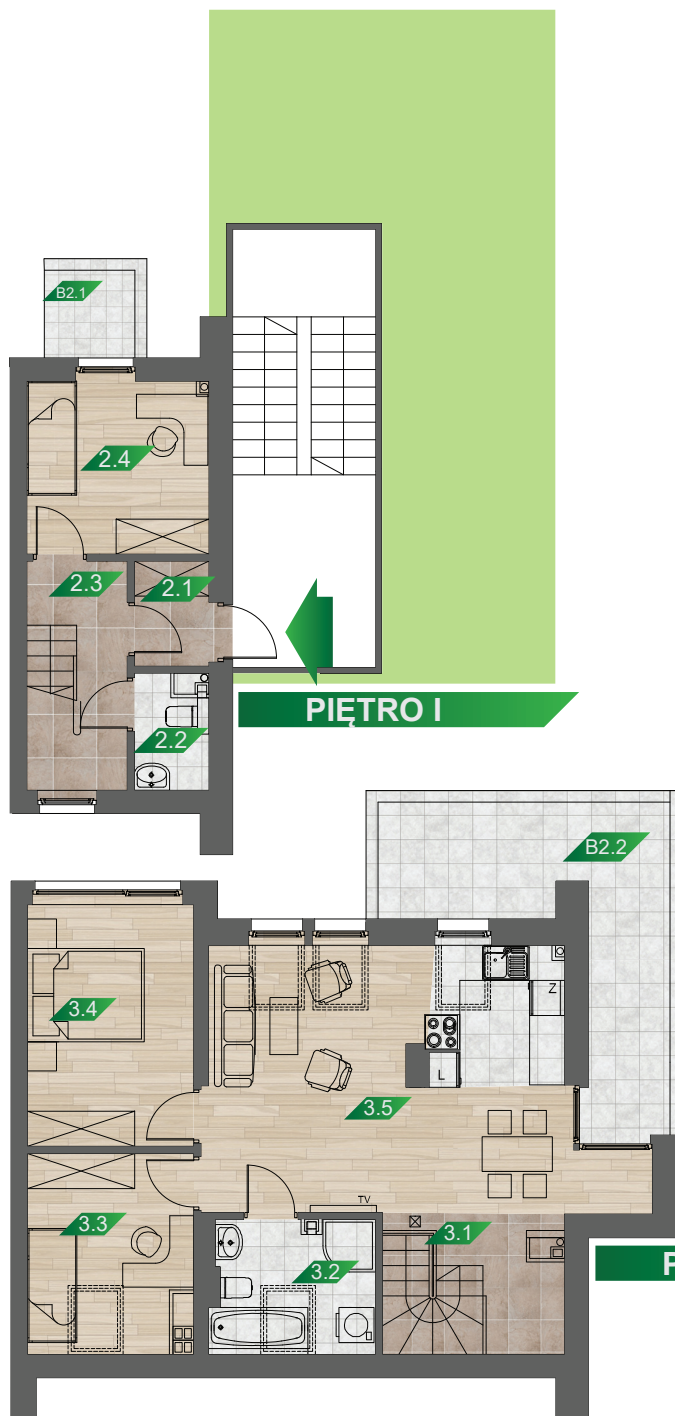
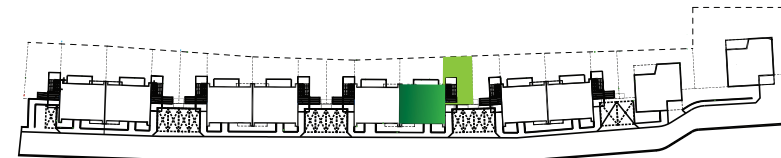


BUDYNEK E - LOKAL MIESZKALNY 2



BUDYNEK E

LOKAL MIESZKALNY 2 - POZIOM I

I PIĘTRO

nr	nazwa	pow. m2
2.1	WIATROŁAP	2,21
2.2	ŁAZIENKA	2,06
2.3	KOMUNIKACJA	4,17
2.4	POKÓJ	9,00
SUMA		17,44
B2.1	BALKON	2,26

POZIOM I	17,44
POZIOM II	53,88
SUMA	71,32

POWIERZCHNIA PODŁÓG

POZIOM I	18,27
POZIOM II	62,82
SUMA	81,09

BUDYNEK E

LOKAL MIESZKALNY 2 - POZIOM II

II PIĘTRO (PODDASZE)

nr	nazwa	pow. m2
3.1	KOMUNIKACJA	5,49
3.2	ŁAZIENKA	4,31
3.3	POKÓJ	7,79
3.4	POKÓJ	11,59
3.5	POKÓJ	24,70
SUMA		53,88
B2.2	BALKON	14,82

POZIOM I	17,44
POZIOM II	53,88
SUMA	71,32

POWIERZCHNIA PODŁÓG

POZIOM I	18,27
POZIOM II	62,82
SUMA	81,09

