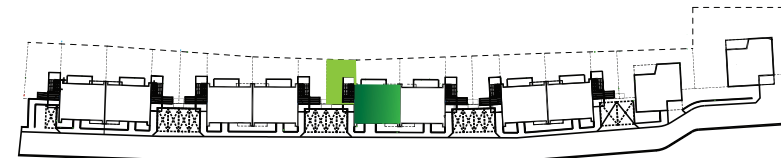
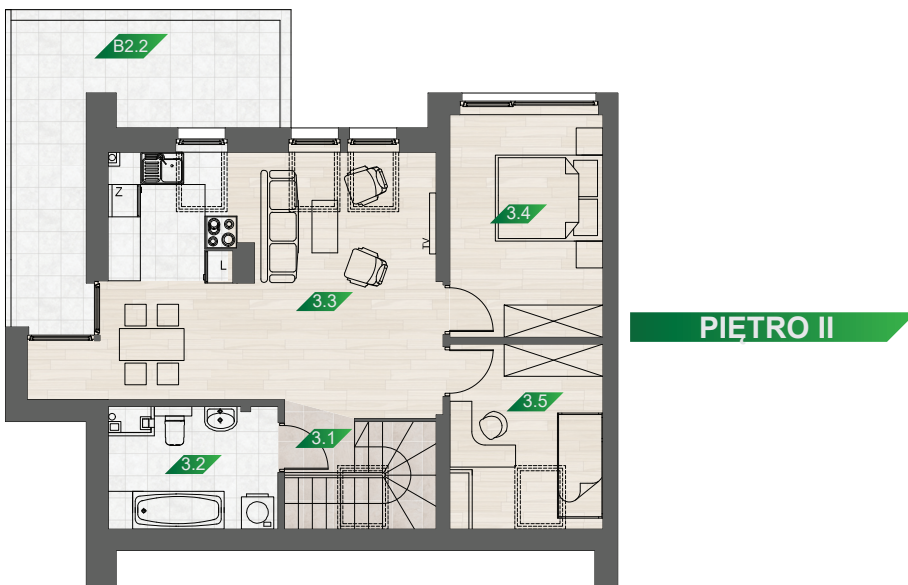


# BUDYNEK F - LOKAL MIESZKALNY 2



**PIĘTRO I**



**PIĘTRO II**

## BUDYNEK F

### LOKAL MIESZKALNY 2 - POZIOM I

#### I PIĘTRO

nr	nazwa	pow. m2
2.1	WIATROŁAP	2,55
2.2	POKÓJ	9,61
2.3	SCHOWEK	2,18
2.4	KOMUNIKACJA	7,73
2.5	ŁAZIENKA	3,27
<b>SUMA</b>		<b>25.34</b>
B2.1	BALKON	2,26

<b>POZIOM I</b>	25,34
<b>POZIOM II</b>	54,51
<b>SUMA</b>	<b>79.85</b>

#### POWIERZCHNIA PODŁÓG

<b>POZIOM I</b>	26,32
<b>POZIOM II</b>	62,97
<b>SUMA</b>	<b>89.29</b>

## BUDYNEK F

### LOKAL MIESZKALNY 2 - POZIOM II

#### II PIĘTRO (PODDASZE)

nr	nazwa	pow. m2
3.1	KOMUNIKACJA	6,55
3.2	ŁAZIENKA	3,97
3.3	POKÓJ	24,61
3.4	POKÓJ	11,59
3.5	POKÓJ	7,79
<b>SUMA</b>		<b>54.51</b>
B2.2	BALKON	14,82

<b>POZIOM I</b>	25,34
<b>POZIOM II</b>	54,51
<b>SUMA</b>	<b>79.85</b>

#### POWIERZCHNIA PODŁÓG

<b>POZIOM I</b>	26,32
<b>POZIOM II</b>	62,97
<b>SUMA</b>	<b>89.29</b>

