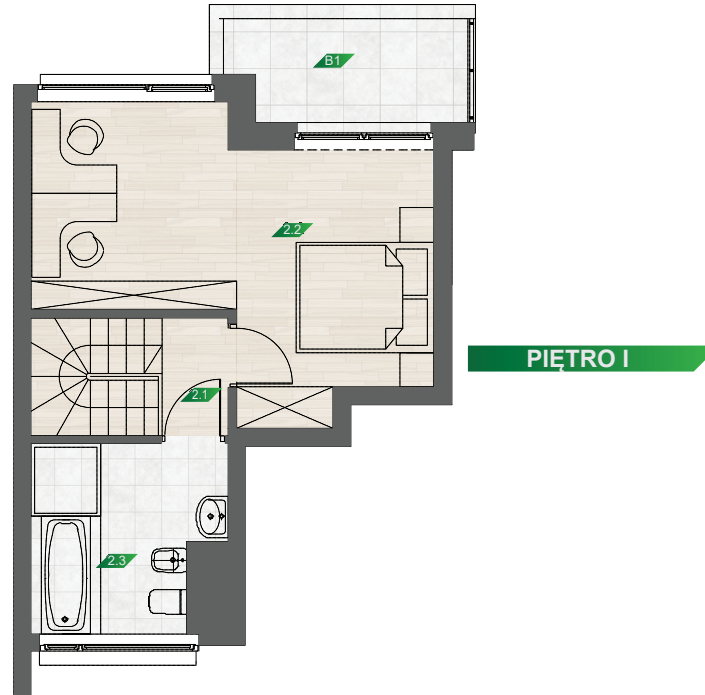
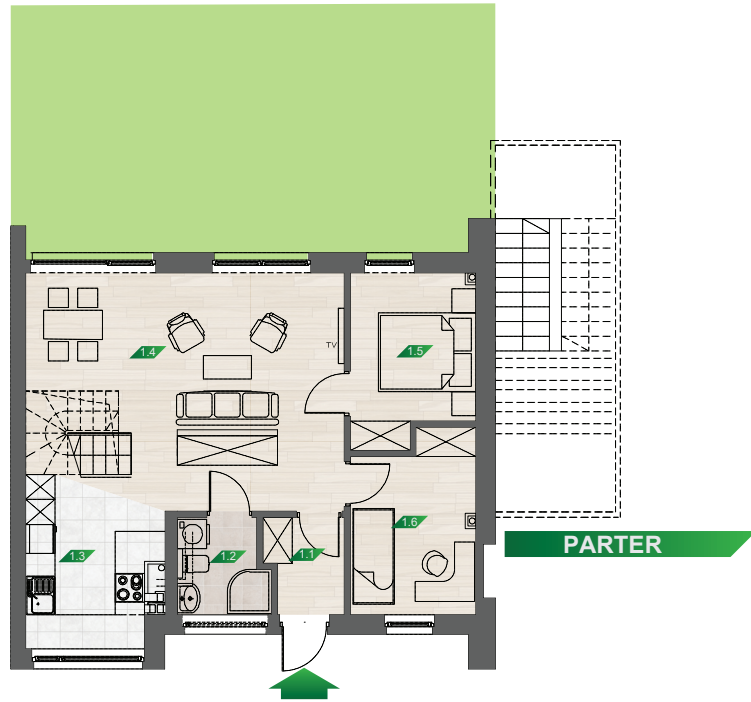
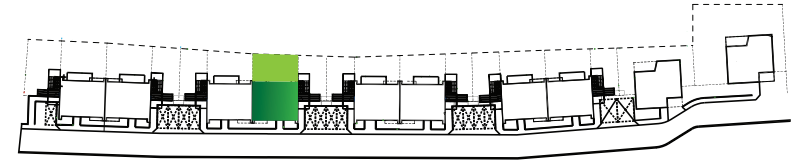


BUDYNEK G - LOKAL MIESZKALNY 1



BUDYNEK G

LOKAL MIESZKALNY 1 - POZIOM I

PARTER

nr	nazwa	pow. m2
1.1	WIATROŁAP	2,91
1.2	ŁAZIENKA	3,34
1.3	KUCHNIA	8,76
1.4	POKÓJ	27,73
1.5	POKÓJ	8,30
1.6	POKÓJ	8,79
SUMA		59,83

POZIOM I	59,83
POZIOM II	30,77
SUMA	90,60

POWIERZCHNIA PODŁÓG	
POZIOM I	61,43
POZIOM II	30,77
SUMA	92,20

BUDYNEK G

LOKAL MIESZKALNY 1 - POZIOM II

I PIĘTRO

nr	nazwa	pow. m2
2.1	KOMUNIKACJA	4,71
2.2	POKÓJ	19,19
2.3	ŁAZIENKA	6,87
SUMA		30,77
B1	BALKON	4,98

POZIOM I	59,83
POZIOM II	30,77
SUMA	90,60

POWIERZCHNIA PODŁÓG	
POZIOM I	61,43
POZIOM II	30,77
SUMA	92,20

