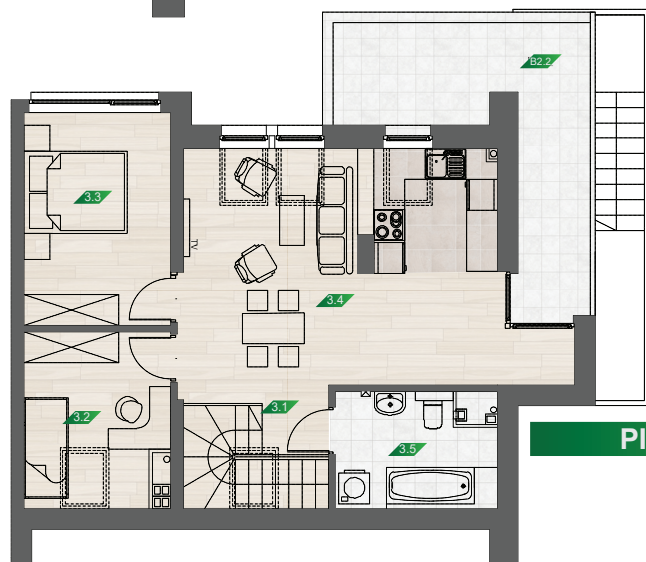


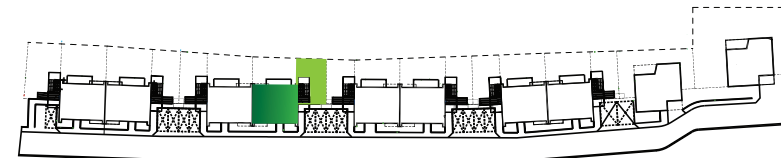
BUDYNEK G - LOKAL MIESZKALNY 2



PIĘTRO I



PIĘTRO II



BUDYNEK G

LOKAL MIESZKALNY 2 - POZIOM I

I PIĘTRO

nr	nazwa	pow. m2
2.1	WIATROŁAP	2,55
2.2	ŁAZIENKA	2,98
2.3	KOMUNIKACJA	7,55
2.4	SCHOWEK	2,14
2.5	POKÓJ	10,23
SUMA		25.45
B2.1	BALKON	2,26

POZIOM I	25,45
POZIOM II	54,44
SUMA	79.89

POWIERZCHNIA PODŁÓG

POZIOM I	26,93
POZIOM II	62,73
SUMA	89.66

BUDYNEK G

LOKAL MIESZKALNY 2 - POZIOM II

II PIĘTRO (PODDASZE)

nr	nazwa	pow. m2
3.1	KOMUNIKACJA	6,56
3.2	POKÓJ	7,53
3.3	POKÓJ	11,59
3.4	POKÓJ Z KUCHNIĄ	24,67
3.5	ŁAZIENKA	4,09
SUMA		54.44
B2.2	BALKON	14,82

POZIOM I	25,45
POZIOM II	54,44
SUMA	79.89

POWIERZCHNIE PODŁÓG

POZIOM I	26,93
POZIOM II	62,73
SUMA	89.66

