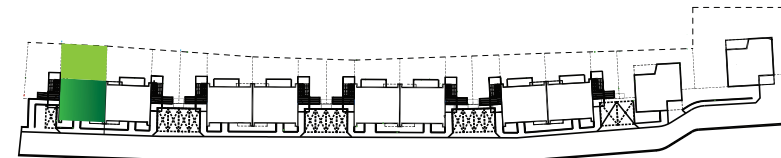
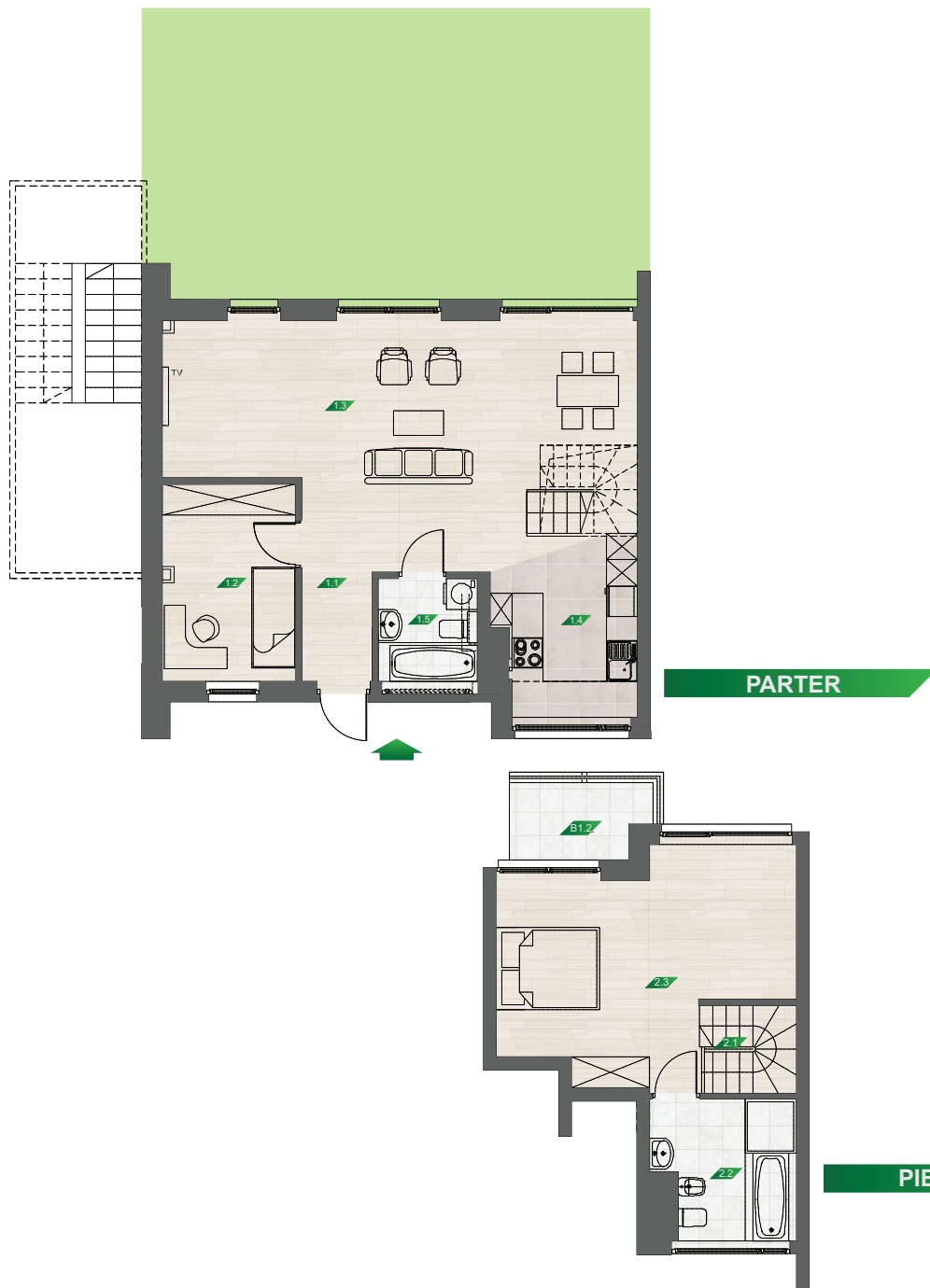


BUDYNEK J - LOKAL MIESZKALNY 1



BUDYNEK J

LOKAL MIESZKALNY 1 - POZIOM I

PARTER

nr	nazwa	pow. m2
1.1	WIATROLAP	2,82
1.2	POKÓJ	9,61
1.3	POKÓJ	35,05
1.4	KUCHNIA	9,13
1.5	ŁAZIENKA	3,60

POZIOM I

60,21

POZIOM II

31,22

SUMA

91.43

POWIERZCHNIA PODŁÓG

POZIOM I

62,52

POZIOM II

60,25

SUMA

122.77

BUDYNEK J

LOKAL MIESZKALNY 1 - POZIOM II

I PIĘTRO

nr	nazwa	pow. m2
2.1	KOMUNIKACJA	3,09
2.2	POKÓJ	6,92
2.3	ŁAZIENKA	21,21
B1.2	BALKON	4,98

POZIOM I

60,21

POZIOM II

31,22

SUMA

91.43

POWIERZCHNIA PODŁÓG

POZIOM I

62,52

POZIOM II

31,22

SUMA

93.74



Fields & flowers