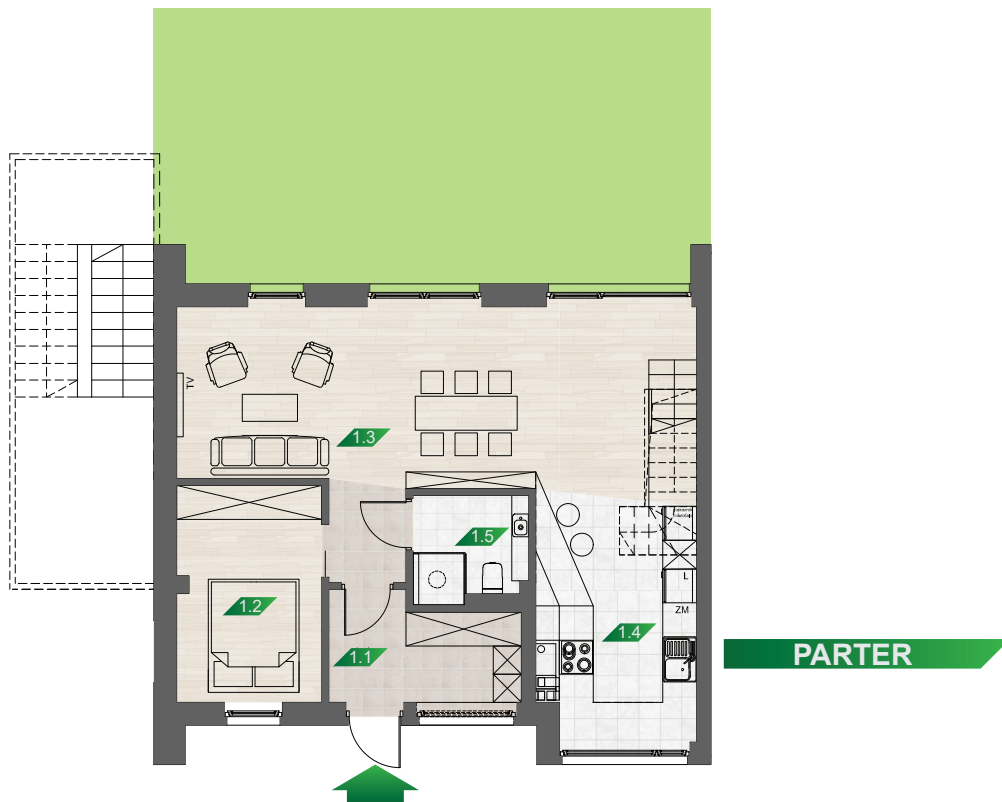
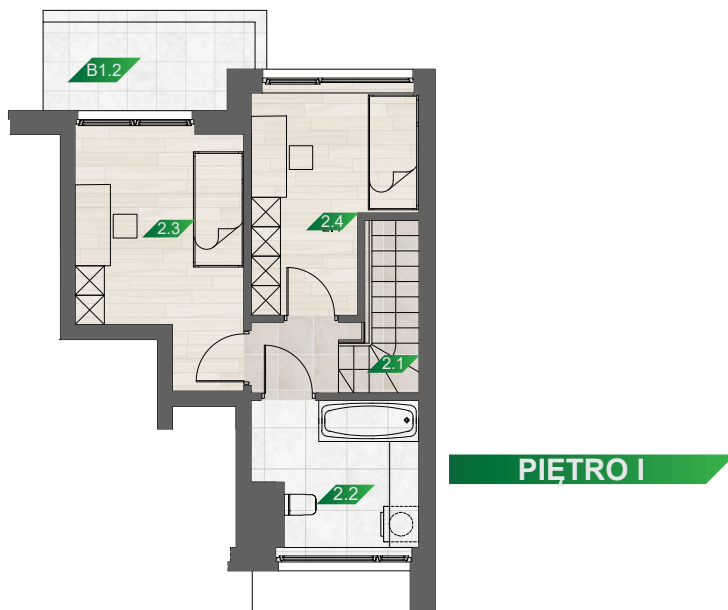


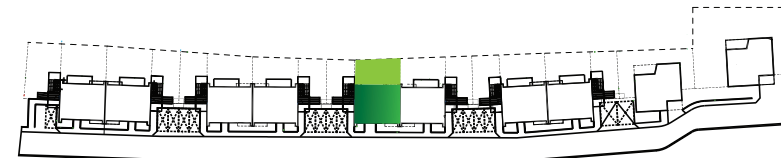
# BUDYNEK F - LOKAL MIESZKALNY 1



**PARTER**



**PIĘTRO I**



## BUDYNEK F

### LOKAL MIESZKALNY 1 - POZIOM I

#### PARTER

nr	nazwa	pow. m2
1.1	WIATROŁAP	5,84
1.2	POKÓJ	9,60
1.3	POKÓJ	31,93
1.4	KUCHNIA	8,53
1.5	ŁAZIENKA	3,59
<b>SUMA</b>		<b>59,49</b>

#### POZIOM I

59,49

#### POZIOM II

30,29

#### SUMA

**89,78**

#### POWIERZCHNIA PODŁÓG

#### POZIOM I

61,62

#### POZIOM II

30,29

#### SUMA

**91,91**

## BUDYNEK F

### LOKAL MIESZKALNY 1 - POZIOM II

#### I PIĘTRO

nr	nazwa	pow. m2
2.1	KOMUNIKACJA	4,84
2.2	ŁAZIENKA	6,32
2.3	POKÓJ	10,38
2.4	POKÓJ	8,75
<b>SUMA</b>		<b>30,29</b>
B1.2	BALKON	4,98

#### POZIOM I

59,49

#### POZIOM II

30,29

#### SUMA

**89,78**

#### POWIERZCHNIA PODŁÓG

#### POZIOM I

61,62

#### POZIOM II

30,29

#### SUMA

**91,91**

